



2021-2022 9 2022 2022

*la forma dell'idea*

23

*la forma dell'idea*

23

*la forme de l'idée*



© denise et beppe berna  
2023, bologna, italy

all ... by  
beppe berna







Fiera Bergamo  
Via Lunga, Bergamo

**Stand n. 9**  
**Padiglione A**

---

13 – 22 Janvier, 2023



*œuvres*



# Gouro

103Y (706)

*Mi-iri-ni* ou *zuzu* figure féminine liée aux pratiques de divination, au culte des ancêtres et des esprits tutélaires.

Premières décennies  
du XXe siècle.

H. cm. 27

*Pierre-Jean Rivault, Poitiers,  
jusqu'à la fin des années '70.  
Denise et Beppe Berna, Bologne,  
début des années '80.  
Collections privées italiennes.*

**LE CHEF-D'ŒUVRE**

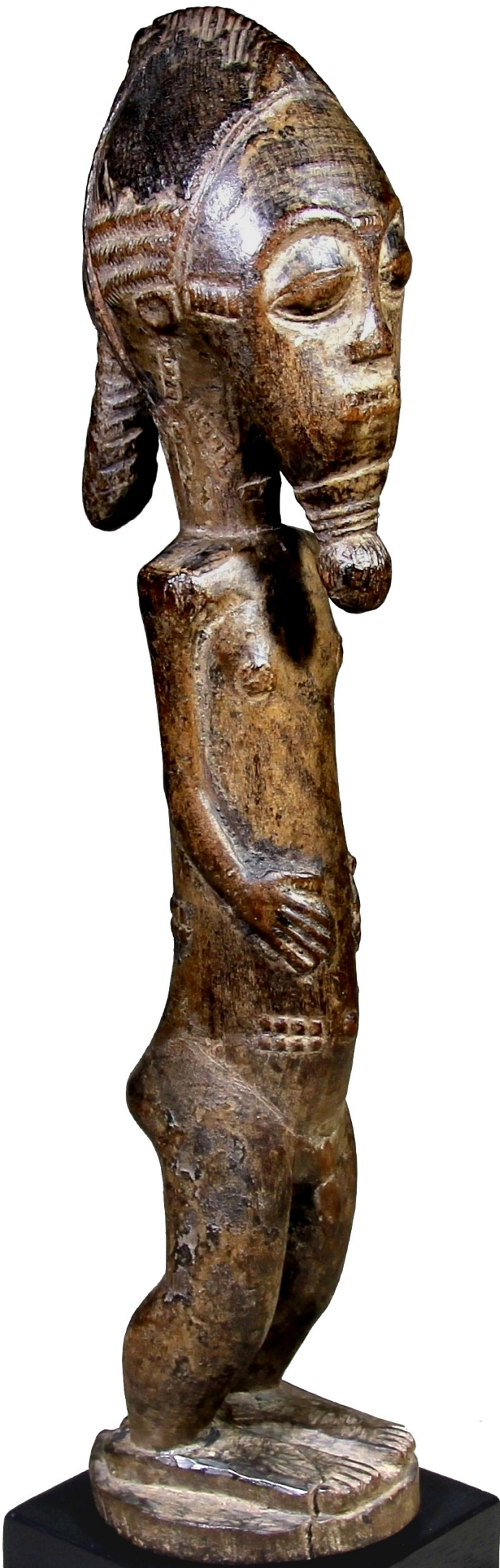












# Baoulé

123Z

*Bo usu* protecteur de la  
chasse ou *asie usu*,  
"génie de la brousse"  
voulu par le devin  
sous formes humaines  
les plus belles.

Fin 19ème siècle.

H. cm. 40,5

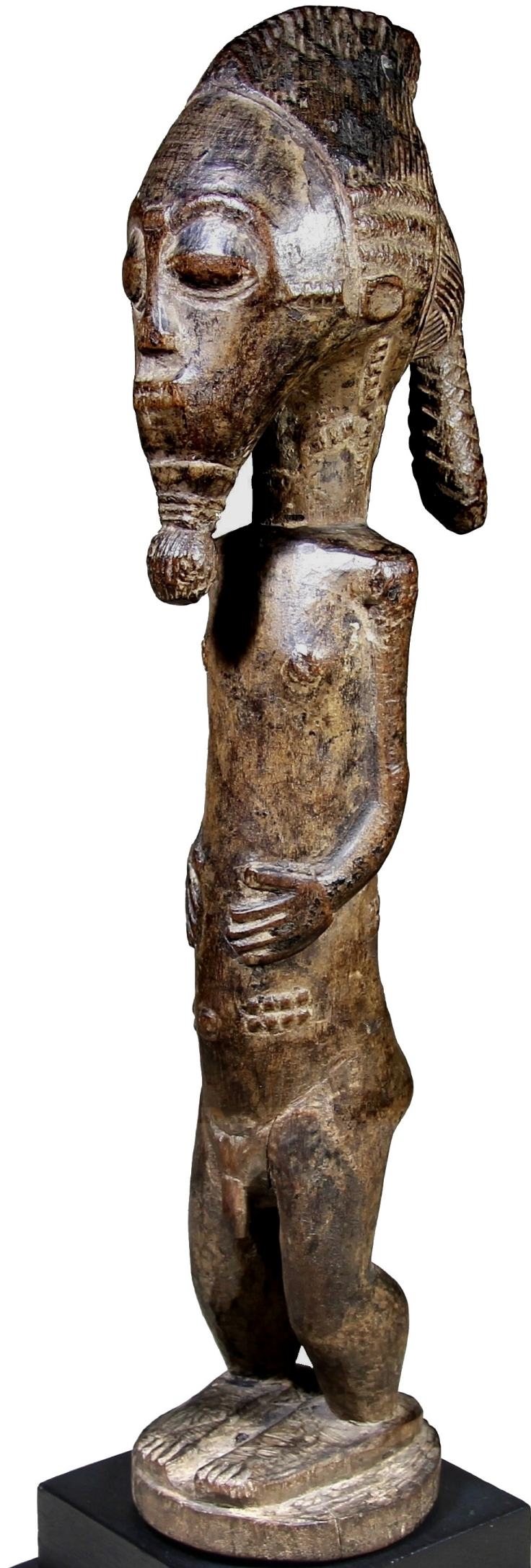
*Maurice Nicaud  
(1911 – 2003), Paris.  
Collections particulières  
françaises.*

**L'ARCHAICITÉ**















# Ejagham 'Ekoi'

179X

Tête de la société  
*ekpe.*

Avant 1915.

H. cm. 24,5.

*Museum Umlauff,  
Hamburg (1869-1943)  
étiquette N. 2399.  
Collections belges.  
Valentine Plisnier,  
Paris.*

**LE CHEF-D'ŒUVRE**









## Kulango ou Abron

139Z

Statue masculine dévotionnelle  
par le "*Maître des figures  
masquées*" (Beppe Berna).

H. cm. 34,5

*Achetée à Paris dans les années '80.  
Jane et Robert Coppenrath  
collection, Montréal.  
David Malik, Londres.  
Adrien Schlag, Bruxelles.*

**MAÎTRE DES FIGURES  
MASQUÉS**









**L'INÉDIT**



## **Dan**

169U

Masque "de course"  
*gunye ge.*

Fin 19ème /début  
20ème siècle.

H. cm. 24

*Alfons A. Bermel,  
Berlin.  
Collection particulière,  
Paris.*







# Dogon, Bombou-Toro

152X

Très rare statuette janiforme  
(homme et femme).

Début du 19ème siècle ou  
antérieur.

H. cm. 38,5

*Anciennes collections américaines.  
Joaquin Pecci, Bruxelles.*

*Publications :  
n° 38, p. 96 dans « Sacrifice »,  
2011, Galerie Joaquin Pecci,  
Bruxelles.*

**LA RARETÉ**

















# Royaume d'Akhenaton, 1353/1336 av. J.-C.

105U

*Talatate* en grès peint.  
Dignitaire courbé en dévotion.

cm. 13 x 16 ca.

*Ancienne collection J. J. Oswald, Neudorf,  
Strasbourg.*

**LA RARETÉ**











# Bambara, Région de Ségou

138Z

Figure féminine  
*Jo Nyeleni.*

Début 20ème siècle.

H. cm. 56

*Alberto Costa Romero de  
Tejada, Barcelone.  
Collection privée, Valence.  
Guilhem Montagut,  
Barcelone.*

**L'INÉDIT**



















# Belu ou Tetum, Timor Ouest

1552

*Oda matan*, porte de grenier.

Fin 19e / début 20e  
siècle.

Cm. 62 x 128

*Angelo Attilio Attili, Parme,  
début des années '80.*









# Baulé Orientaux, infl. Abron / Agni

140Z

*Blolo bla*, l'épouse de l'au-delà.

Fin 19e / début 20e siècle.

H. cm. 46

*Artiste allemand jusqu'à dans les  
années 2000.*

*Collection particulière allemande.  
Adrian Schlag, Bruxelles.*

**L'INÉDIT**













# Yoruba Eruwa / Iseyin

137S

Couple d'*ibeji*.

H. cm. 22

*Philippe Ratton, Paris.*

*Lucas Ratton, Paris.*













# Baoulé

141Z

*Blolo bian* du "Maître d'Essankro et de son entourage".

19ème siècle.

H. cm. 43,5

*Franco Monti (1931-2008), Milan.  
Ana et Antonio Casanovas, Madrid.  
Joaquin Pecci, Bruxelles.  
Alain de Monbrison, Paris (2017).  
Guilhem Montagut, Barcelone.  
Adrien Schlag, Bruxelles.  
Collection particulière belge.*

*Publication :  
Pages 22/27 de « Art classique de Côte  
d'Ivoire - Attie - Baule - Dan - Grebo -  
Kran - Senoufo - Yaure », Alain-Michel  
Boyer (texte), Galerie Monbrison, Paris,  
2017.*

**LE CHEF-D'ŒUVRE**







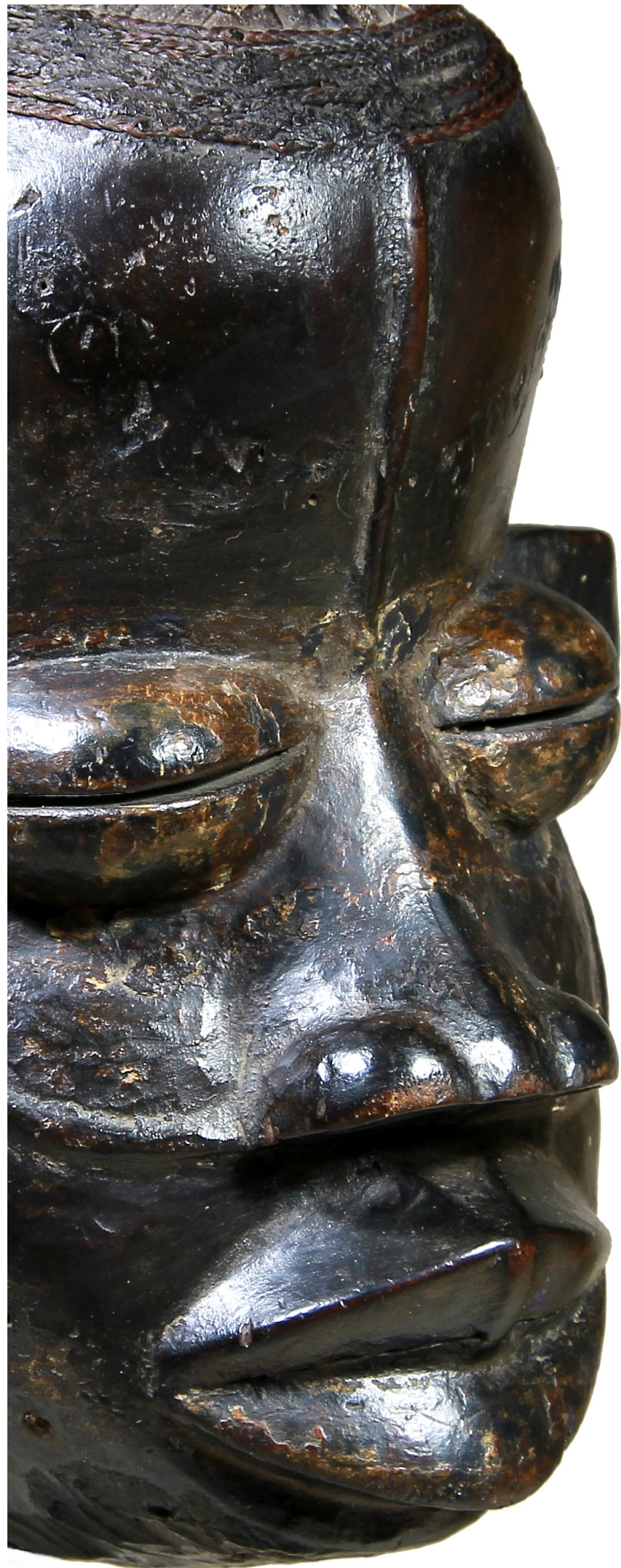












## Wé du Nord

142Z

Masque *zroo gla* ou *zroo zri* "mendiants de comédie".

"Atelier d'Antonetti"  
(Beppe Berna).

H. cm. 24

*Lode van Rijn (1910-1997),  
Amsterdam, années '60.  
René Salanon, Paris.  
Gottfried Künzi (1920-1979),  
Solothurn-Oberdorf.  
Martin Gross (1922-2017),  
Biel, acheté au  
précédent en 1969.  
Adrian Schlag, Bruxelles.*

*Publication :  
Pages 60 et 61 et n. 23  
à la page 112 dans "Masks  
of the WE and neighbours",  
Adrian Schlag, Bruxelles,  
2022.*











# Mambila, Donga Valley

111V

Grande figure de la  
*société Suaga.*

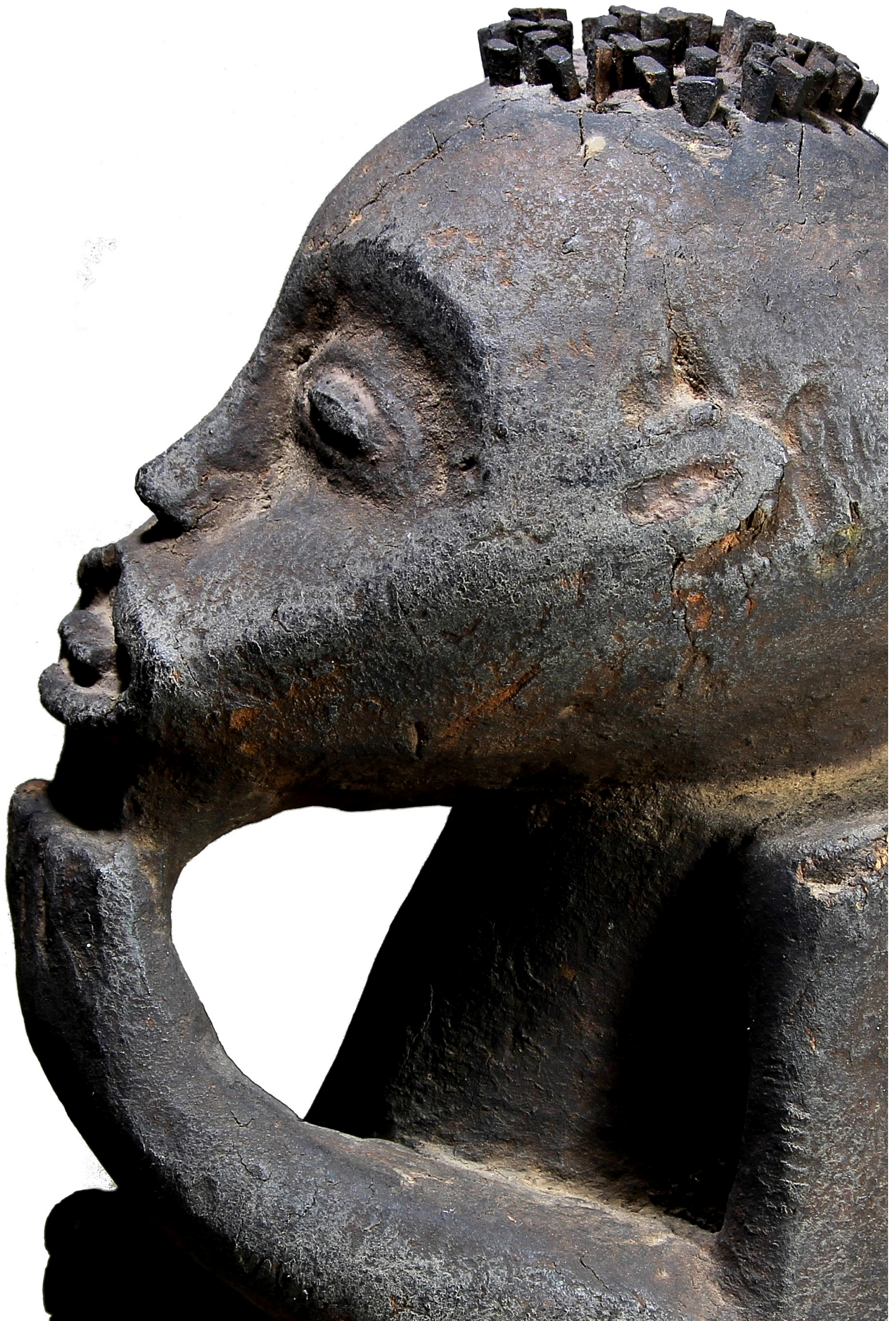
H. cm. 38

*Collection américaine  
années '60 / '70.  
Pace Primitive, New  
York [n. 53 – 1171].  
Pierre Darteville,  
Bruxelles.*



**CAMEROUN**











*la forma dell'idea*

**23**

*... la forme de l'idée*



... pour plus d'informations : [berna@debberna.it](mailto:berna@debberna.it)



## Denise e Beppe Berna

arte tribale - arte archeologica  
tribal art - ancient art

Via Borgo S. Pietro 43 - 40126 Bologna, Italy

Phone +39 051 253175

*su appuntamento - by appointment only*